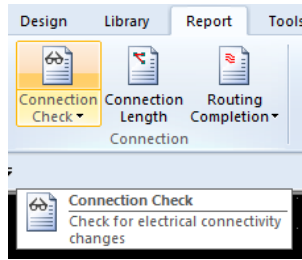
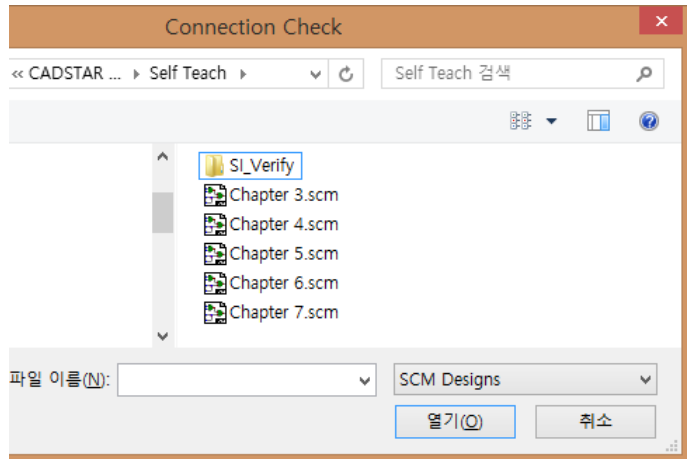


PCB 파일에서 Connection Check 하기

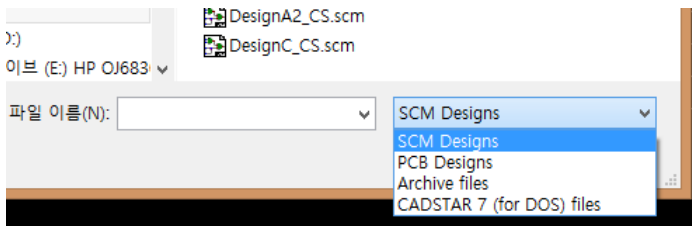
1. Report 탭 메뉴의 Connection Check 분리버튼의 위 부분을 선택한다.



다음의 창이 나타난다.



오른쪽 아래 부분의 필터링 목록 단추를 누르면 다음의 종류가 나타난다.

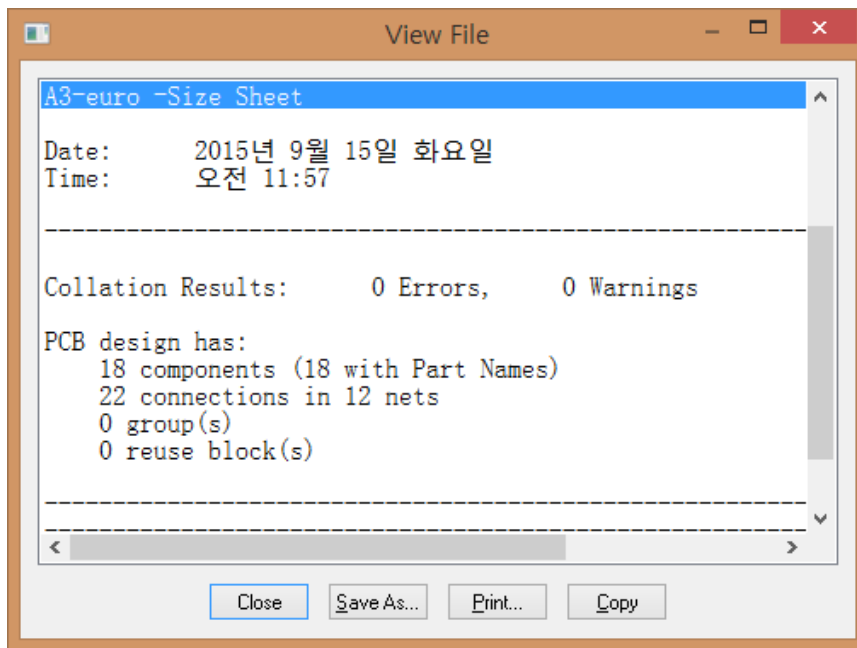


Connection Check를 하고자 하는 파일의 형태를 지정한다.

캐드스타에서는 PCB <-> PCB, PCB <-> SCM 사이에서 Connection Check를 할 수 있다.

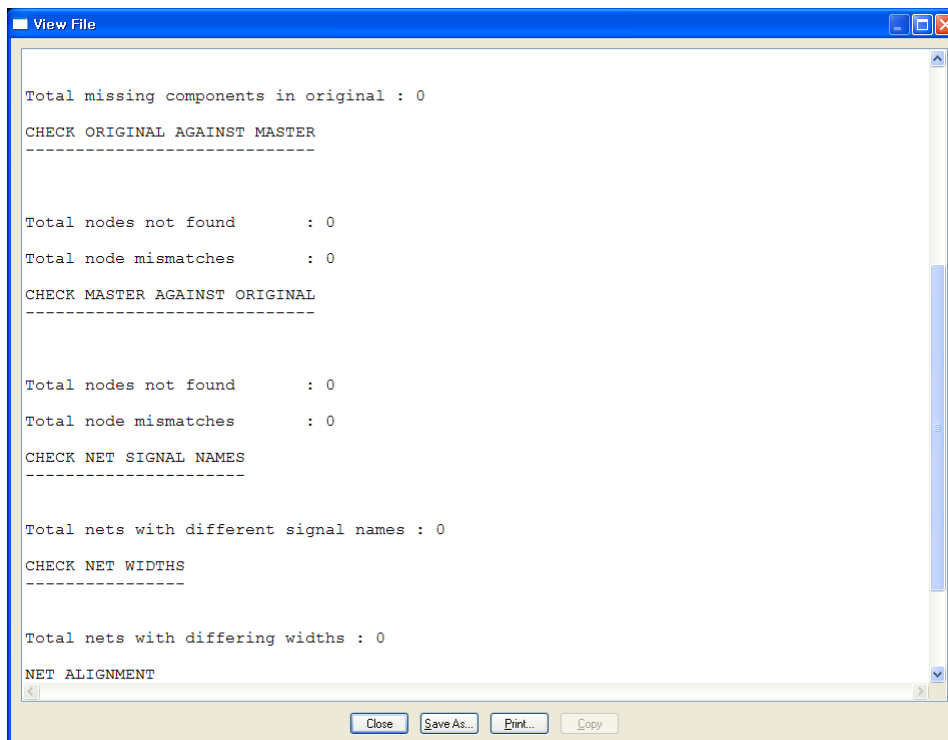
확인하고 싶은 PCB나 회로도 파일을 선택하고 열기 버튼을 누른다.

다음의 예와 같은 Reports 파일이 생성된다

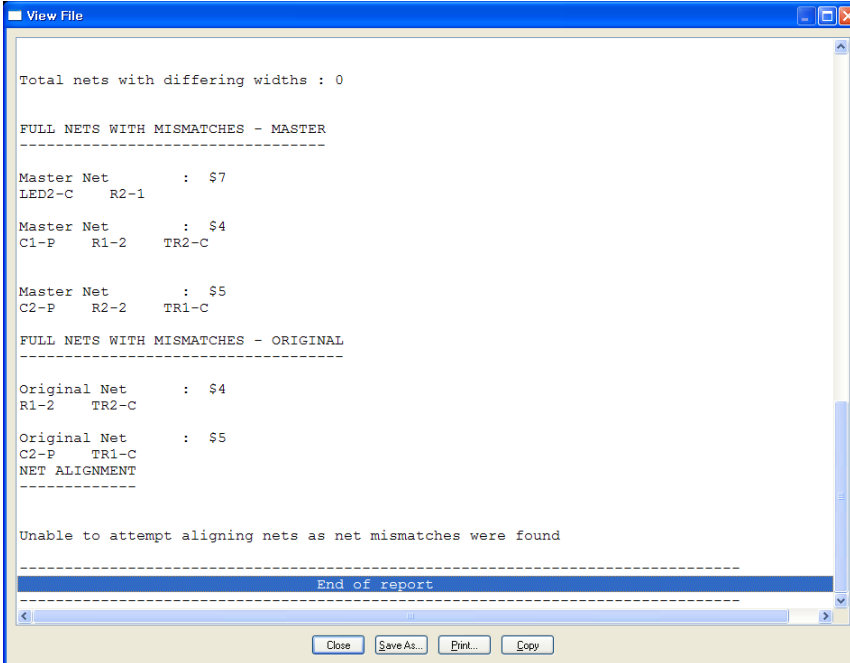


PCB 파일의 상태를 요약해서 나타내준다. **Close** 버튼을 누른다.

회로도나 다른 PCB 파일과 비교하여 PCB가 다른 점이 없다면 다음과 같은 내용이 나타난다.



만약 회로도나 다른 PCB 파일과 다른 내용이 있다면 다음과 같은 Reports 가 생성 된다.



```
View File
-----
Total nets with differing widths : 0

FULL NETS WITH MISMATCHES - MASTER
-----
Master Net      : $7
LED2-C   R2-1

Master Net      : $4
C1-P     R1-2   TR2-C

Master Net      : $5
C2-P     R2-2   TR1-C

FULL NETS WITH MISMATCHES - ORIGINAL
-----
Original Net    : $4
R1-2           TR2-C

Original Net    : $5
C2-P           TR1-C
NET ALIGNMENT
-----

Unable to attempt aligning nets as net mismatches were found

-----
End of report
-----
Close Save As... Print... Copy
```

이 기술자료에 관하여 문의사항이 있으시면 아래로 연락 주시기 바랍니다.

김은영 팀장 / 02-6961-5480 / 010-4801-0459 / cadstar@dmsscadstar.co.kr