

캐드스타 뷰어 설치하기

1. 캐드스타 뷰어 설치 방법

1.1 캐드스타 정품 CD에서 설치하기

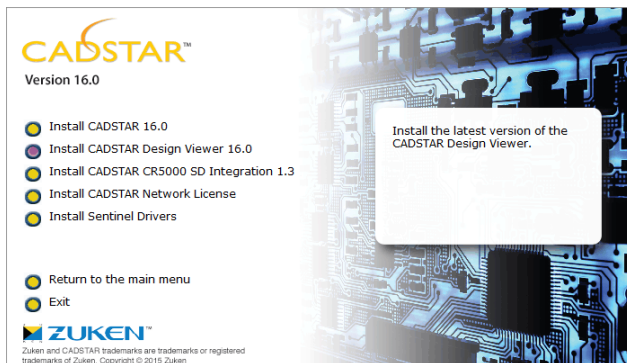
1.1.1 캐드스타 정품 CD를 CD drive에 넣는다. 자동실행이 설정된 컴퓨터에서는 설치 메뉴가 자동으로 실행된다. 설치 메뉴가 자동으로 실행되지 않으면 윈도우 탐색기에서 CADSTAR160 CD Drive를 선택하고 **autorun.exe**를 더블 클릭하여 설치 메뉴를 수동으로 실행한다.

설치 메뉴의 처음 화면이 나타난다.



처음 메뉴인 Installations를 클릭한다.

설치메뉴의 두 번째 화면이 나타난다.



두 번째 메뉴인 Install CADSTAR Design Viewer 16.0을 클릭하면 설치를 시작한다.

1.2 (주)디엠에스에스 홈페이지에서 Down 받아 설치하기
[여기](#)를 클릭하시면 (주)디엠에스에스 홈페이지로 바로 연결됩니다.

(주)디엠에스에스 회원 가입이 필요합니다.

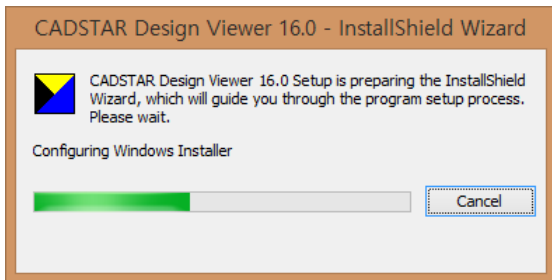
1.3 Zuken 홈페이지에서 Down 받아 설치하기
[여기](#)를 클릭하시면 Zuken 홈페이지로 바로 연결 됩니다.

(주)디엠에스에스 회원 가입과 별도로 Zuken 회원 가입이 필요합니다.

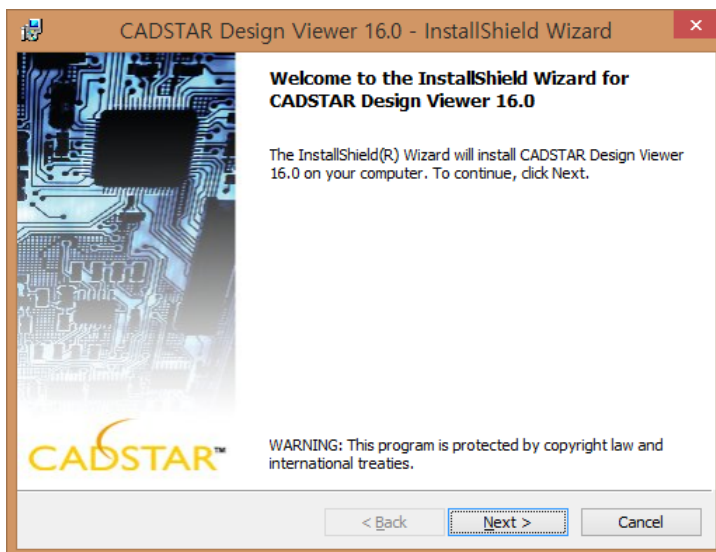
1.4 이거 저거 다 귀찮으시면 [여기](#)를 클릭하시면 됩니다. ㅎㅎ

2. 캐드스타 Design Viewer 설치하기

2.1 시스템이 설치작업을 준비하는 동안 다음의 다이얼로그가 나타난다. (시스템 사양에 따라 다소 시간이 소요될 수 있다.)

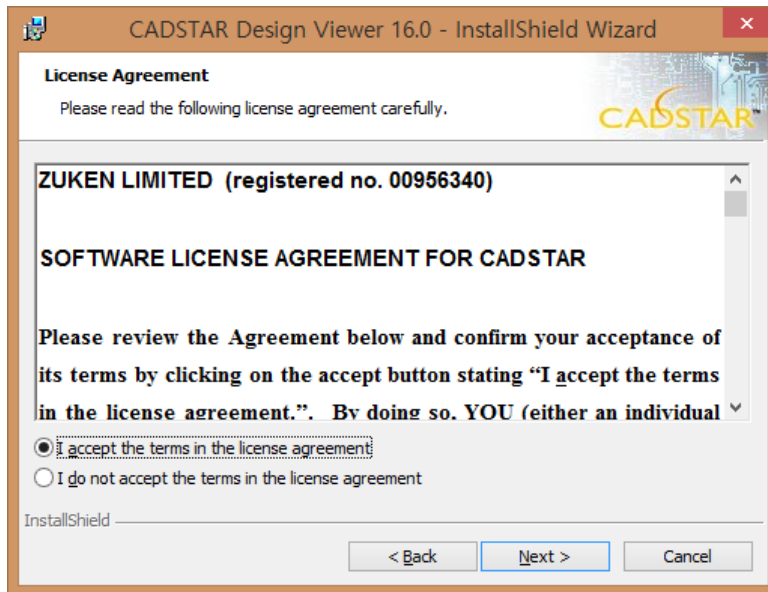


2.2 준비작업이 정상적으로 완료되면 다음의 다이얼로그가 나타난다.



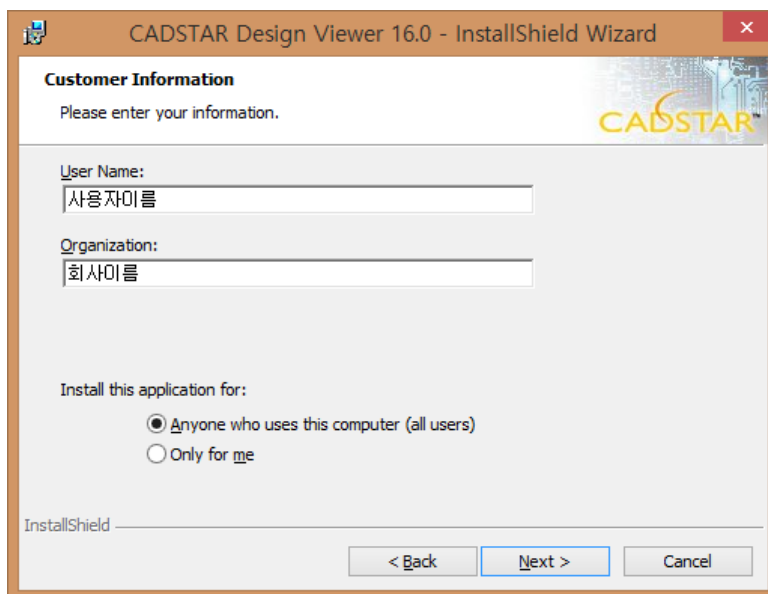
Next 버튼을 누른다.

2.3 다음 다이얼로그는 **License Agreement** 에 대한 내용이다.

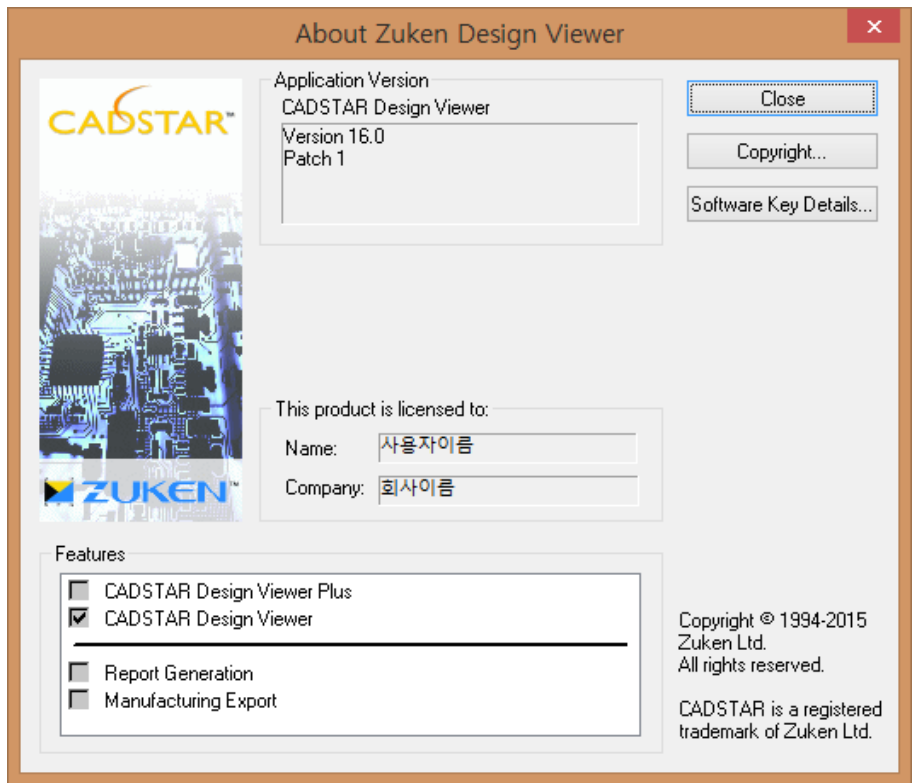


License Agreement 에 대해 동의한다면 **Next** 를 클릭한다.

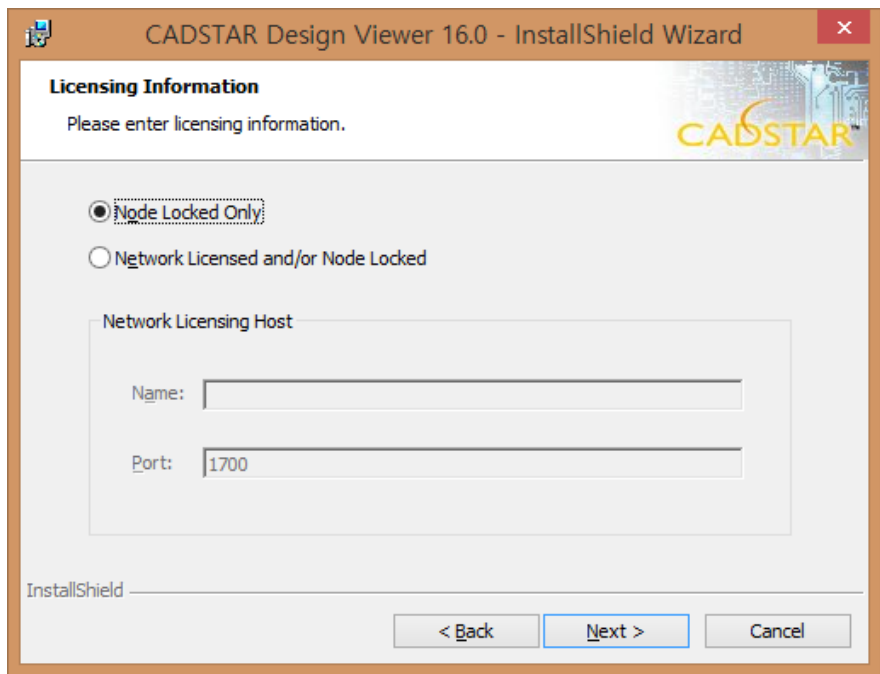
2.4 다음 다이얼로그에서 사용자 이름과 회사명을 입력한다.



User Name box 안에 사용자 이름을, 그리고 Organization box 안에 회사명을 입력하고 **Next** 를 클릭한다. 여기에서 지정한 내용이 **CADSTAR Viewer** 프로그램에서 **File / Help / About Design Viewer** 를 선택했을 때 나타난다.

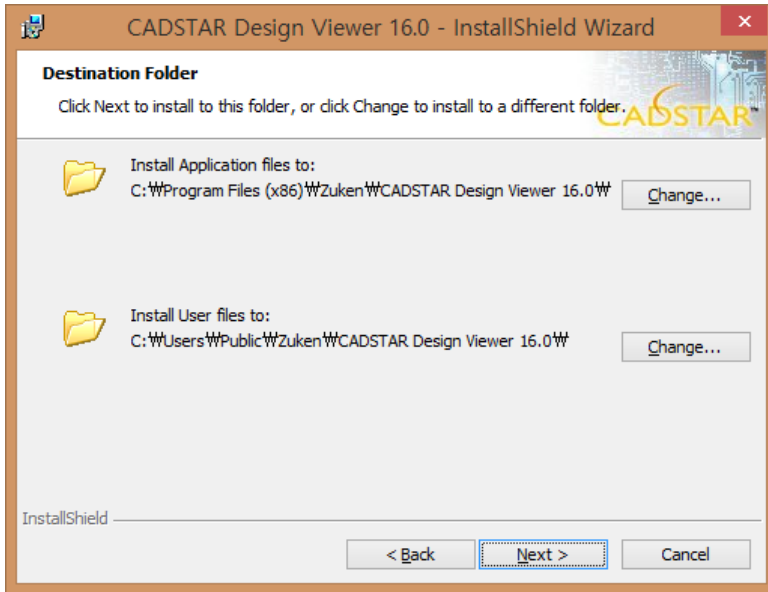


2.5 다음의 다이얼로그가 나타난다.



기본값을 변경하지 않고 **Next** 버튼을 누른다.

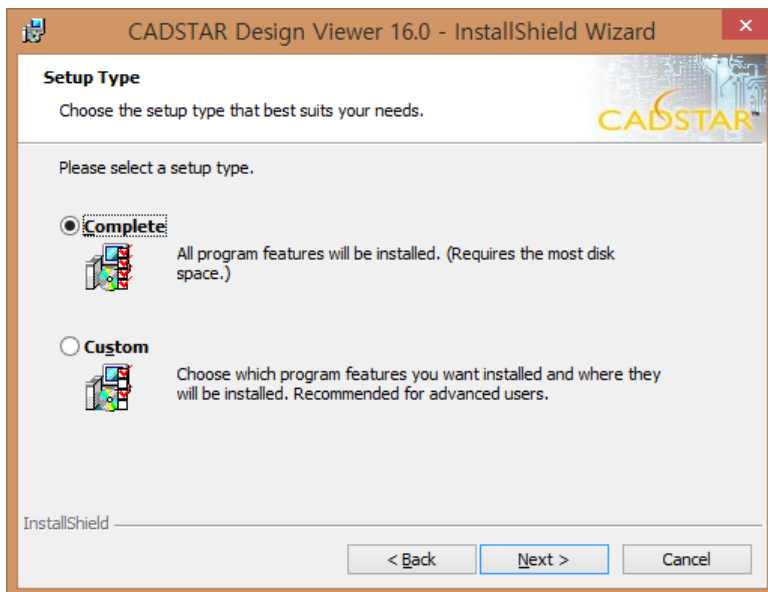
2.6 다음 다이얼로그에서는 CADSTAR Viewer 가 설치될 폴더를 지정한다. 기본값이 나타난다.



위의 그림의 예는 윈도우 8.1 64bit 에 설치할 경우 기본값이며 만약, 윈도우 7 32bit 컴퓨터에 설치 할 경우에는 다른 폴더가 나타난다.

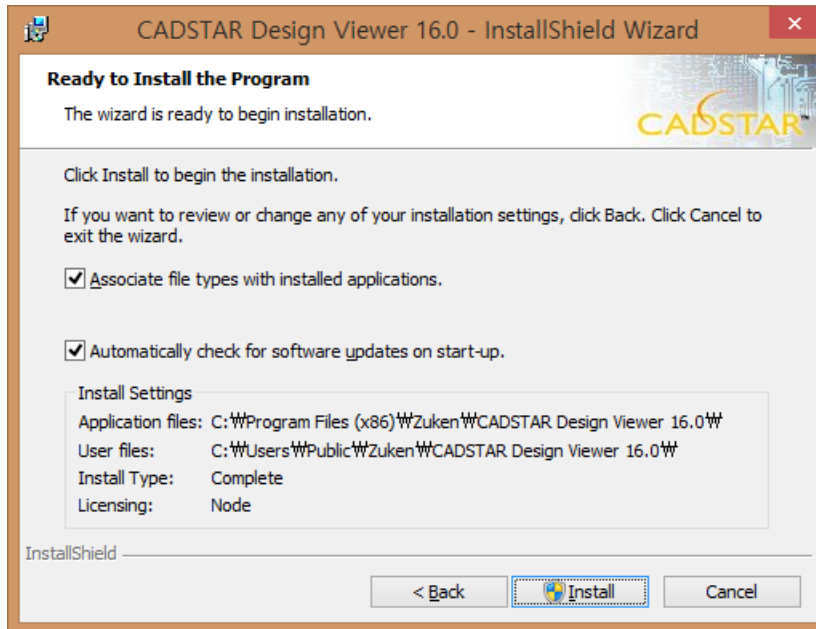
기본값을 변경하지 않고 **Next** 를 클릭한다.

2.7 다음의 다이얼로그에서 원하는 설치 형태를 지정한다.



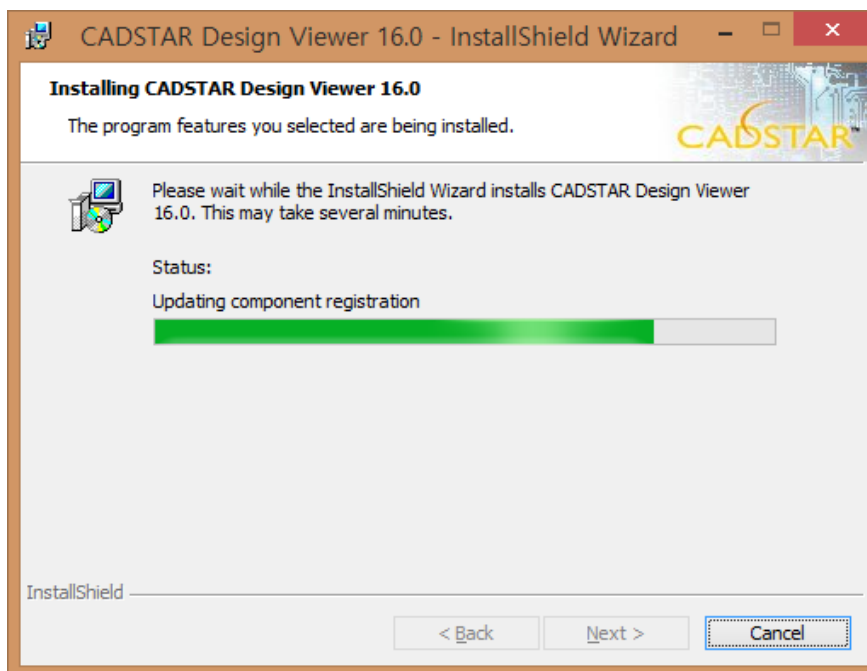
기본 값으로 나타나는 **Complete** 를 선택하고 **Next** 를 클릭 한다.

- 2.8 다음 다이얼로그에서는 지금까지 설정한 변수들을 요약하여 보여주고 설치된 CADSTAR Viewer 와 연관된 파일 형식을 설정한다.

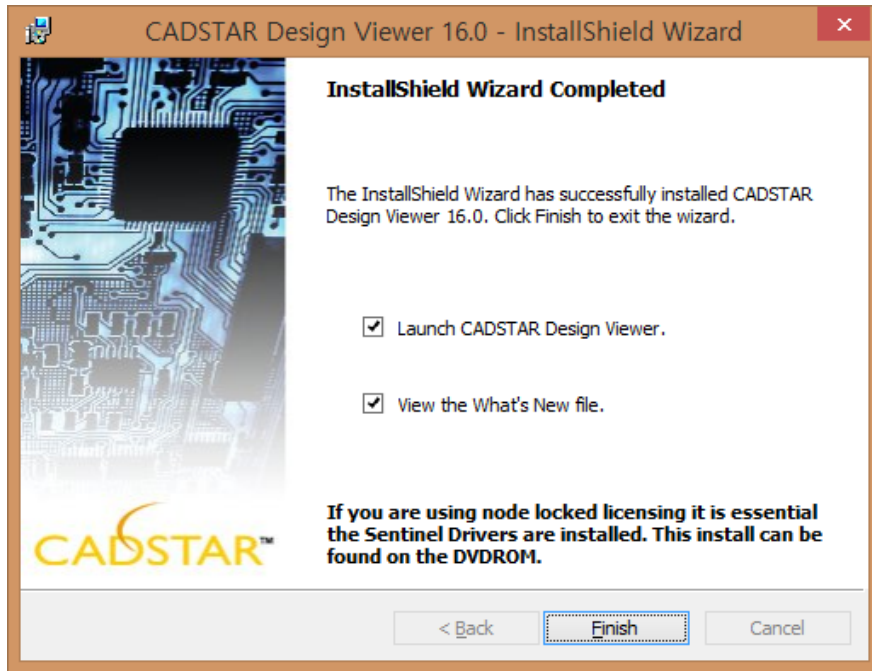


기본값을 변경하지 않고 **Install** 버튼을 누른다

- 2.9 설치가 시작된다. 다이얼로그에 진행 상황이 나타난다.



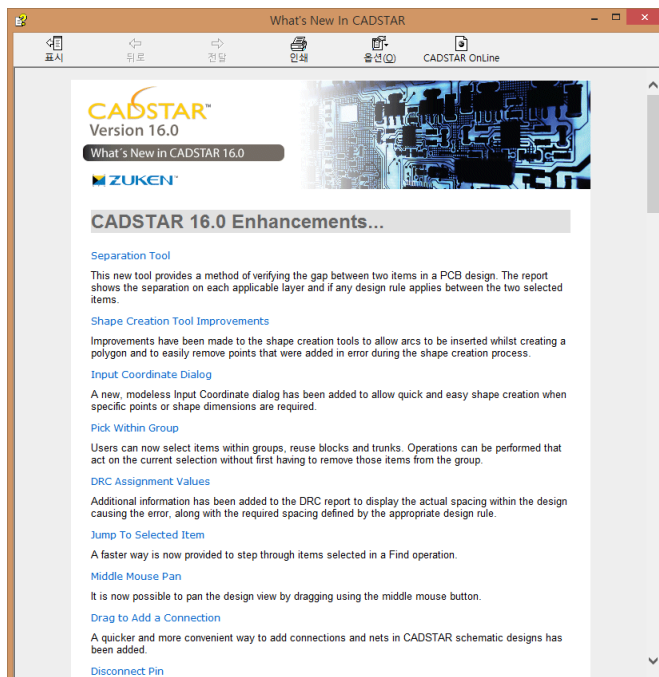
2.10 설치가 완료되면 다음의 다이얼로그가 나타난다..



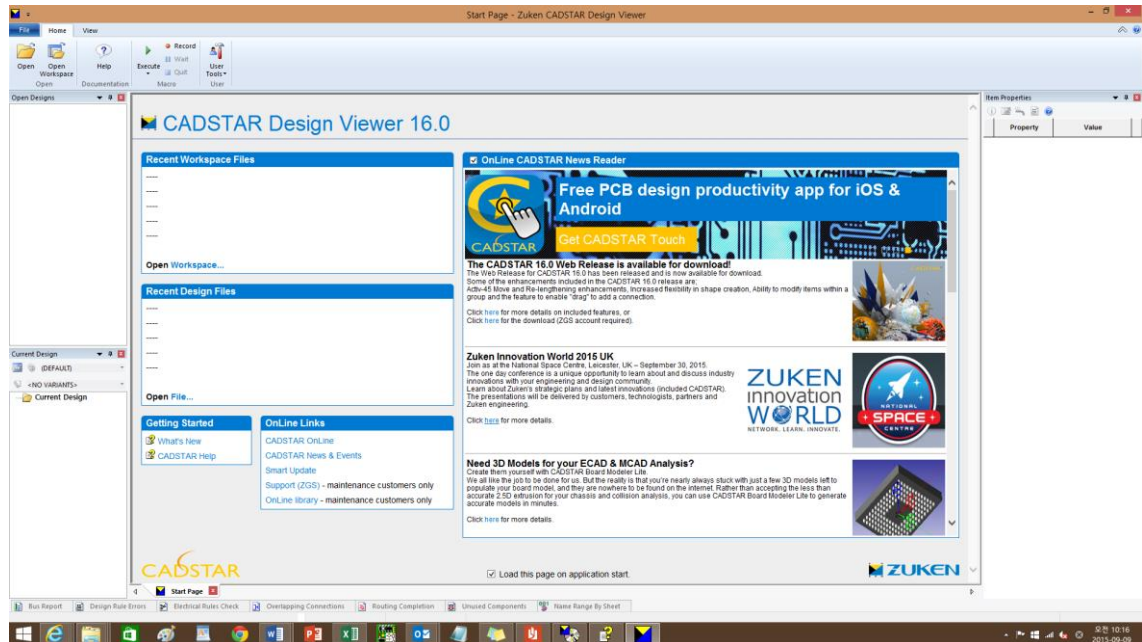
Launch CADSTAR Design Viewer 와 View the What's New file 이 자동으로 선택된다.

2.11 Finish 버튼을 눌러 설치 마법사를 종료 한다.

2.12 먼저 캐드스타 16.0 의 새로운 기능을 볼 수 있는 창이 나타나고



아래그림과 같이 캐드스타 Viewer 의 초기화면이 나타난다.



캐드스타 Viewer 설치 시 문제가 발생하거나 문의사항이 있으시면 아래로 연락 주시기 바랍니다.

김은영 팀장 / 02-6961-5480 / 010-4801-0459 / cadstar@dmsscadstar.co.kr